

XL5155J 数字计数器是数字式的电子测量仪表，其外形美观小巧，特制滤色片，全封闭外壳。内部采用先进的大规模集成电路（LSI）以及高稳定性基准等高质量元器件，可靠性高。

XL5155J 型技术指标:

显示颜色: 红色 绿色 蓝色

计数范围: 0~99999 数

精度: $\pm 0.01\%+1$ 字

计数频率: $\leq 10\text{kHz}$

显示字高: 15mm 高亮 LED

小数点: 可用内部调线任意设定。

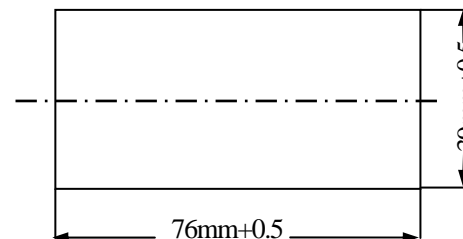
工作温度: $0^{\circ}\text{C} \sim 40^{\circ}\text{C}$ 相对湿度 RH20~80%

供电电源: DC5V 150mA _____

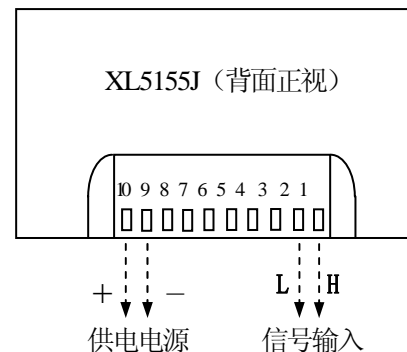
安装方式: 嵌入式

外型尺寸: 宽 79mm × 高 42.5mm × 深 25.5mm (带插座)

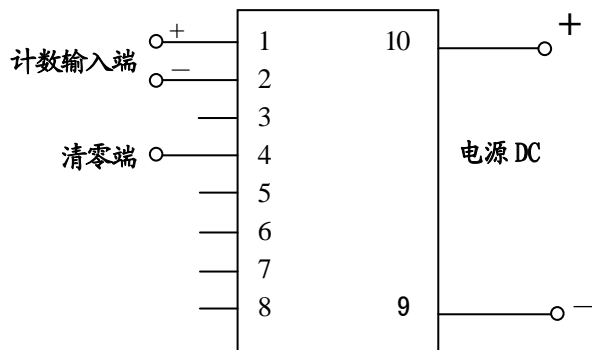
安装开孔尺寸



XL5155J 输入引脚图



各引脚接线关系



1 端、2 端为信号输入端，1 端、2 端脉冲下降沿计数或短接一次计一次数。脉冲计数时，1 端为高，2 端为低。

9 端、10 端为供电电源。10 端为正，9 端为负。

4 端为清零端，2 端、4 端短接清零。

注: 脉冲计数时，输入脉冲幅值 3.5~5V，超出此范围应相应衰减或放大。

使用注意事项

- A. 应避免强大的电磁场干扰，信号线应使用屏蔽线或绞线。
- B. 必须先加电源后加信号和先断开信号后断开电源。
- C. 防止剧烈的震动和冲击。

简单故障检查

- A. 数码管不发光，则应检查：电源两端电压是否正常。
- B. 计数乱跳则应检查：
 - 1. 附近有没有强大的电磁干扰信号。
 - 2. 供电电源是否稳定。
- C. 不计数则应检查：
 - 1. 输入信号线是否断开。
 - 2. 输入脉冲计数时脉冲幅度是否过小（一般约 2V 以上）。

XL5155J 系列

数字式计数面板表 说明书

通过 ISO9002 认证企业

注册号 1201B00534ROS

国家技术监督局制造计量器具许可证

(陕制) 01000188 号

陕西协力光电仪器有限公司

地址：西安市东开发区新科路 2 号

网址：WWW.XIELI-CHINA.COM

邮编：710043

TEL: (029) 82623950, 82214740, 82217471 FAX: (029) 82623951

XIELI®

enterprise

XIAN CHINA